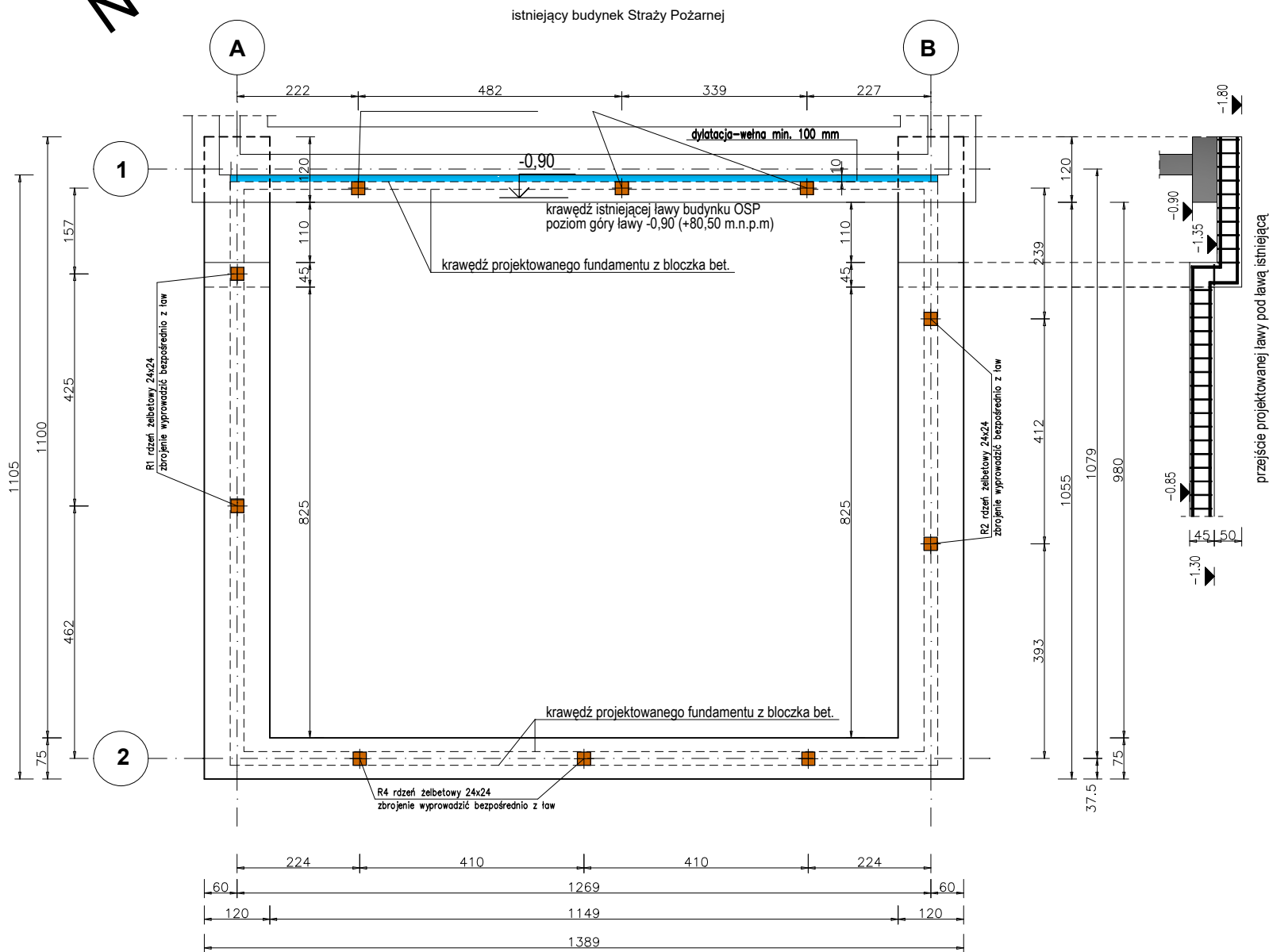


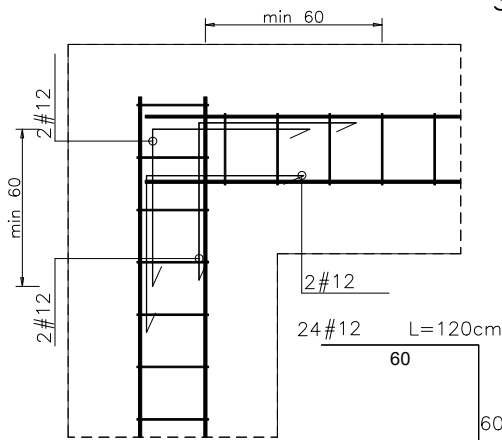
UWAGI:

- PRZED PRZYSTĄPIENIEM DO PRAC WSZYSTKIE WYMIARY SPRAWDZIĆ NA BUDOWIE;
- POSADAWIAĆ NA GRUNCIE RODZIMYM;
- EWENTUALNE GRUNTY NIENOŚNE W POZIOMIE POSADOWIENIA NALEŻY ZASTĄPIĆ ODPOWIEDNIO ZAGĘSZCZONĄ PODSYPKĄ PIASKOWĄ LUB CHUDYM BETONEM;
- WYKOP CHRONIĆ PRZED ZALANIEM WODĄ;
- IZOLACJE PRZECIWWILGOCIOWE FUNDAMENTÓW WYKONAĆ WEDŁUG PROJEKTU ARCHITEKTURY;
- ROZPATRYWAĆ ŁĄCZNIE Z ARCHITEKTURĄ ORAZ PROJEKTAMI BRANŻOWYMI;
- JEŻELI WARUNKI GEOTECHNICZNE W PLANOWANEJ LOKALIZACJI INWESTYCJI BĘDĄ MNIEJ KORZYSTNE NIŻ ZAŁOŻONE W NINIEJSZYM PROJEKCIE WYMAGANA JEST WERYFIKACJA POSADOWIENIA PRZEZ OSOBĘ Z ODPOWIEDNIMI UPRAWNIENIAMI;
- BUDYNEK NALEŻY OBSYPAĆ W MIEJSCACH GDZIE NIE JEST SPEŁNIONY WARUNEK POSADOWIENIA FUNDAMENTÓW PONIŻEJ STREFY PRZEMARZANIA GRUNTU;
- MINIMALNA DŁUGOŚĆ ZAKŁADU DLA PRĘTÓW # 12 - 60 CM;



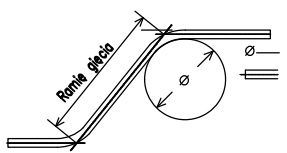
Detal dozbrojenia narożników ław

Sztuk:2



Beton C25/30 (B30)
Stal B500SP
Otulina dolna c_{nom}=85 mm
Otulina boczna c_{nom}=25 mm

WYMIAROWANIE PRETÓW:		Haki półokrągłe, haki proste, petle		Pretы odgięte lub inne pretы zagięne		Minimalne odstępy między pretami	
Średnica pretów		Min. otulenie betonem mierzone prostopadłe do pł. zagięcia		s > Ø		s > 20mm	
Ø < 20mm	Ø > 20mm	> 100mm	> 50mm	< 50mm	oraz > 7Ø	oraz > 3Ø	oraz < 3Ø
4Ø	7Ø	10Ø	15Ø	20Ø			



Autorska Pracownia Architektury
magister inżynier architekt Janusz Bałabąński
ul. Solankowa 66/4, 88-100 Inowrocław
tel 793 07 11 29, 793 050 345
architekt@balabanski.com.pl

rozbudowa budynku Straży Pożarnej

obr. 1 , Kruszwica, działka nr ew. 7/9,
ul. Niepodległości

rzut ław fundamentowych

projektant : data : 23.05.2025

inżynier Jan Lewandowski
upr. bud. nr KUP/0114/POOK/04
specjalność konstrukcyjna bez ograniczeń

numer rysunku **K1** skala **1:100**